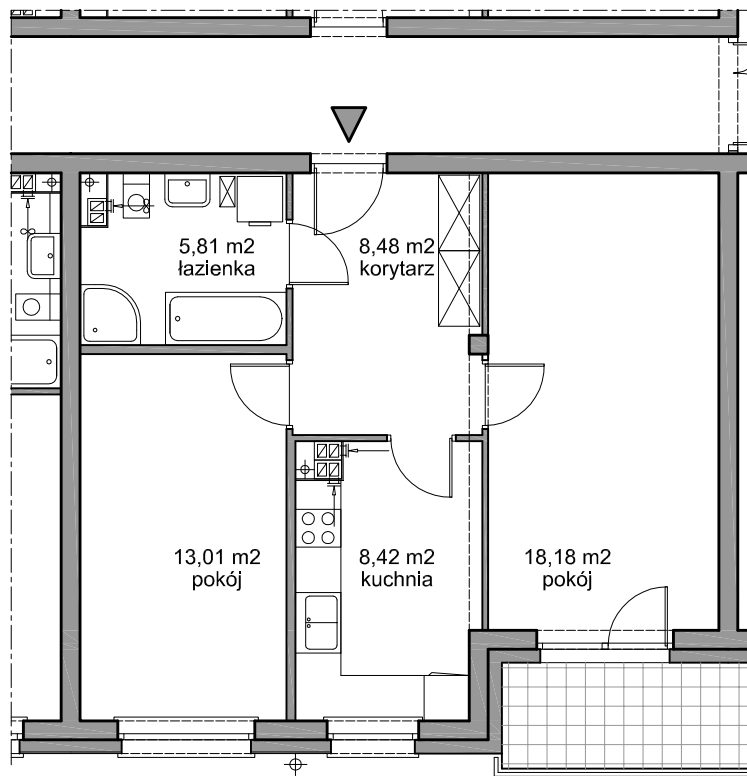


Spółdzielnia Mieszkaniowa
„Chełm”

OSIEDLE PRZY CIENISTEJ

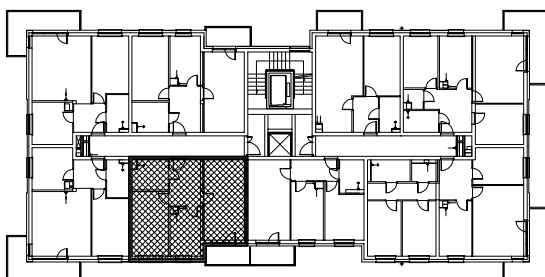
Gdańsk Chełm

przedsięwzięcie B III / I - zadanie I



powierzchnia użytkowa

53,90 m²



BUDYNEK NR 3
MIESZKANIE NR 12
1 PIĘTRO

powierzchnia balkonu 4,59 m²